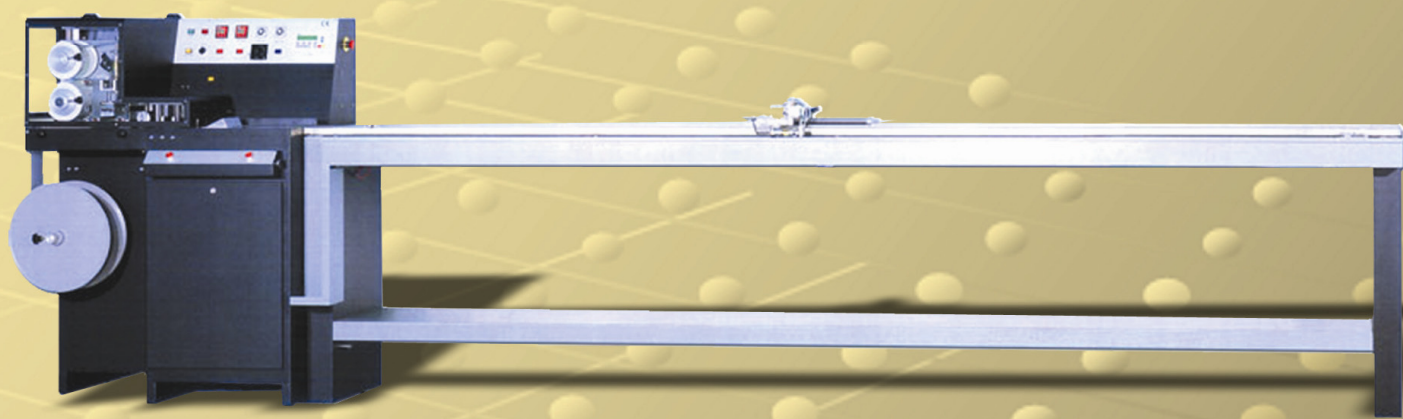


MACCHINA PER TENDE VERTICALI

MACHINE FOR VERTICAL BLINDS



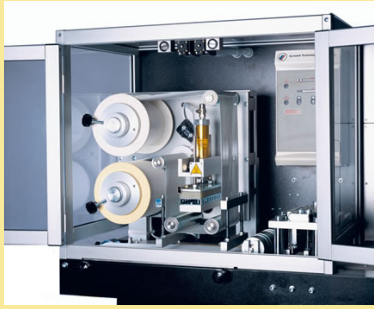
TS 200

Macchina semiautomatica che taglia, piega, punzona e consente di saldare manualmente sia tessuti resinati che non resinati. Il trasporto delle bande finite e la loro misurazione avviene automaticamente.

Semi-automatic vertical blind machine cuts, folds, punches and seals manually coated and uncoated fabrics, with automatic measurement and transport of the louvers.

tecno system

MACHINERY FOR BLINDS



Grazie ad uno speciale dispositivo, la macchina applica automaticamente sul tessuto, un sottile strato di resina solo nei punti interessati alla saldatura, evitando così anche una possibile sfrangiatura del tessuto nella zona punzonata per il passaggio della barretta porta telo.

When needed, by a patented system the machine will automatically apply a special tape to the uncoated fabric to allow cutting, punching and welding of soft fabrics, like trevira cs. This will avoid any possible fraying of the fabric particularly when the hole for the top hanger is punched.



La lunghezza del telo viene impostata manualmente dall'operatore fissando la pinza di presa del tessuto alla misura desiderata.

Length's louver is manually set up by the operator by fixing the



La saldatura del telo avviene tramite l'operatore, che provvede ad inserire il fondo e la testa del telo nell'apposito dispositivo.

The operator will insert both top and bottom folds into the welding unit that

"arm"(hand) at the requested measurement for the first time. When the machine will automatically measure the following slats.

will pull the louver inside the machine in order to grant a total safety for the operator.

CARATTERISTICHE

La macchina è di uso estremamente facile e consente di eseguire teli per tende verticali in modo completo, sia che si tratti di tessuti resinati (tipo Shantung) che tessuti non resinati (tipo Trevira). Il sistema di avanzamento e di misurazione del tessuto è automatico, mentre la saldatura avviene tramite l'operatore che provvede ad inserire il fondo e la testa del telo nell'apposito dispositivo. Taglio, piega e punzonatura avvengono a freddo. Nel caso di tessuti non resinati viene applicato automaticamente, tramite un apposito dispositivo, un sottile strato di resina che consente la saldatura a caldo ed evita contemporaneamente ad una possibile sfrangiatura del tessuto. Questo dispositivo di accoppiamento quando non serve, viene disinserito, tramite il computer. Tempi di saldatura e di raffreddamento possono essere variati separatamente, in funzione delle caratteristiche del tessuto impiegato. Anche questi si variano tramite il computer. Tre unità di guida regolabili garantiscono la centratura accurata del tessuto durante la lavorazione e rendono agevole il passaggio tra le diverse larghezze del telo.

FEATURES

This machine is very easy to operate and allows the production of finished vertical louvers, with coated fabrics (such as Shantung) and with uncoated fabrics (such as Trevira). The feeding and measurement of the fabric is automatic. The sealing is done by the operator who inserts top and bottom of the louver in the sealing unit. The machine will cold cut, fold and punch the fabrics. With uncoated fabric, a special device - the coupler - applies a thin layer of resin which is melted on to the uncoated fabric and permits hot sealing and in the meantime avoids fraying or threading. When working with coated fabrics, the coupler is excluded through the computer. The sealing and cooling times can be independently varied through the computer, according to the different characteristic of the fabric being used. Three adjustable guide rails ensure proper centering of the fabric under the cut, punch and folding units whatever the width of the fabric.

CARATTERISTICHE PRINCIPALI

Lunghezza minima telo: 800mm
Lunghezza massima del telo: 4000mm
Piega inferiore 55/60/65/70mm (o a richiesta)
Piega superiore: 20 mm (o a richiesta)
Punzone tondo diam. 15 (o a richiesta)

DIMENSIONI E PESO

Lunghezza 5170 mm
Altezza 860 mm
Profondità 1060 mm
Peso 350 Kg.

SPECIFICHE STANDARD

Voltaggio 220V Monofase 50/60 Hz
Assorbimento 1,5 KW/h
Pressione d'esercizio 6 bar
Consumo d'aria 30l/min

MAIN FEATURES

Min. length of louver: 800mm
Max length of louver: 4000mm
Bottom fold 55/60/65/70mm (or custom made)
Top fold : 20 mm (or custom made)
Punch round diam. 15 (or custom made)

DIMENSIONS AND WEIGHT

Length 5170 mm
Height 860 mm
Width 1060 mm
Weight 350 Kg.

STANDARD FEATURES

Electric supply 220V Monophase 50/60 Hz
Average electric consumption 1,5 KW/h
Air supply 6 bar
Average air consumption 30l/min